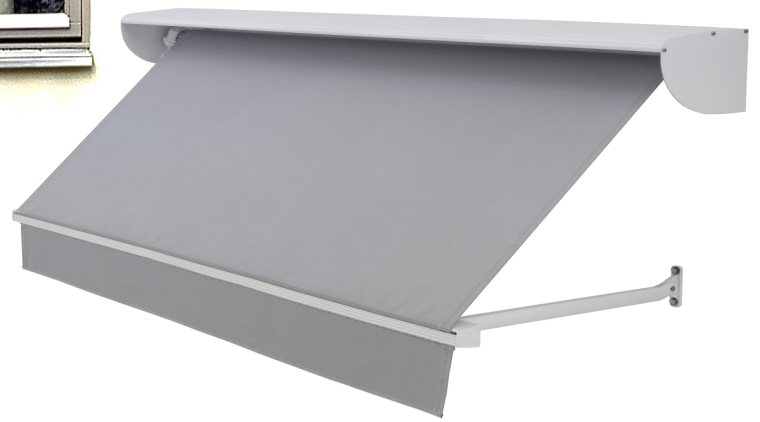




AMICO F 40G VINDUESMARKISE

ROBUST KVALITET



AMICO F 40 anvendes især til store vinduer og opgaver, hvor der stilles store krav til styrke.

Markisen yder en solid og stabil solafskærmning, og med sine kraftige fjederbelastet arme opfylder den et hvert krav til funktionalitet.

En vinduesmarkise der med sin styrke kan modstå det til tider barske danske vejr.



Tekniske detaljer

Bredde

Op til 700 cm.

Seriekobling op til 25 m. Max 5 enheder.

Armlængder/udfald

70 / 80 / 90 / 100 / 110 / 120 / 140 / 150 cm

Betjening

Gear med drejestang udvendig.

Motor med kontakt eller fjernbetjening.

Motor med sol- og vindstyring.

Stelfarver

Naturelokseret E6/EV 1

- detailelementer pulverlakeret RAL 7035.

Anden RAL farve - merpris.

Tilvalg

Tungekant - lige eller bølget

Dug

DICKSON (over 170 forskellige designs)

100 % gennemfarvet akrylfiber "SUNACRYL".

Behandling

CLEANGARD specialbehandling for markiser:.

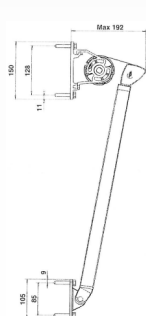
Smudsafvisende, råd- og vandbestandig.

Vandtryktest

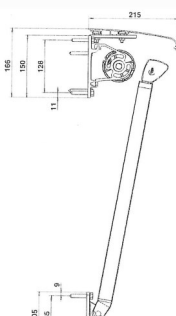
Minimum 350 mm.

Farveægthed over for UV- stråler:

7 til 8, hvor 8 er max.



AMICO F 40
Vægmontage
U. tag



AMICO F 40
Vægmontage
Med tag

